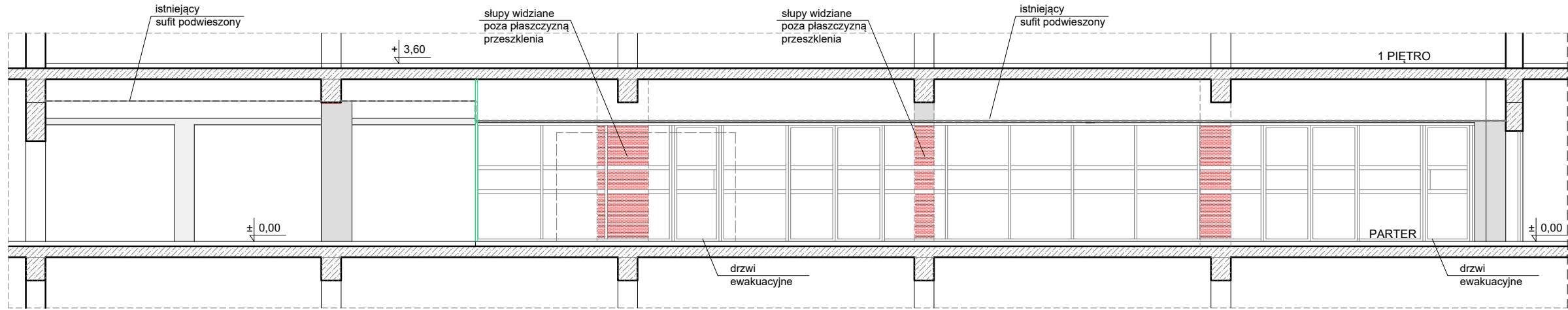
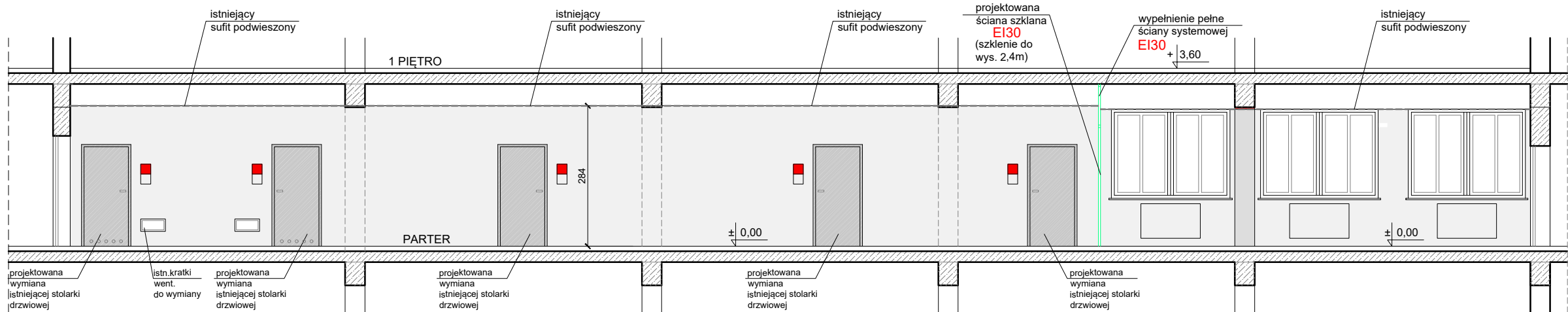


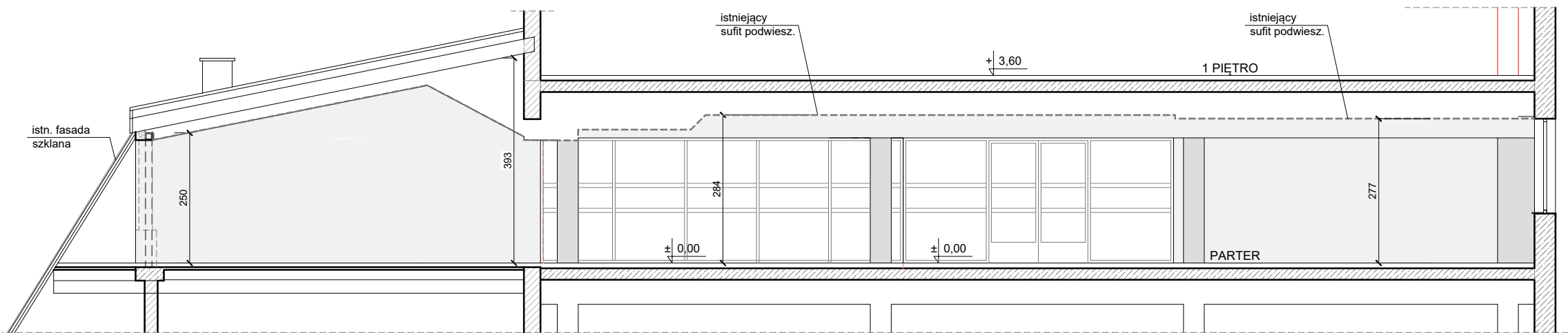
PRZEKRÓJ A-A



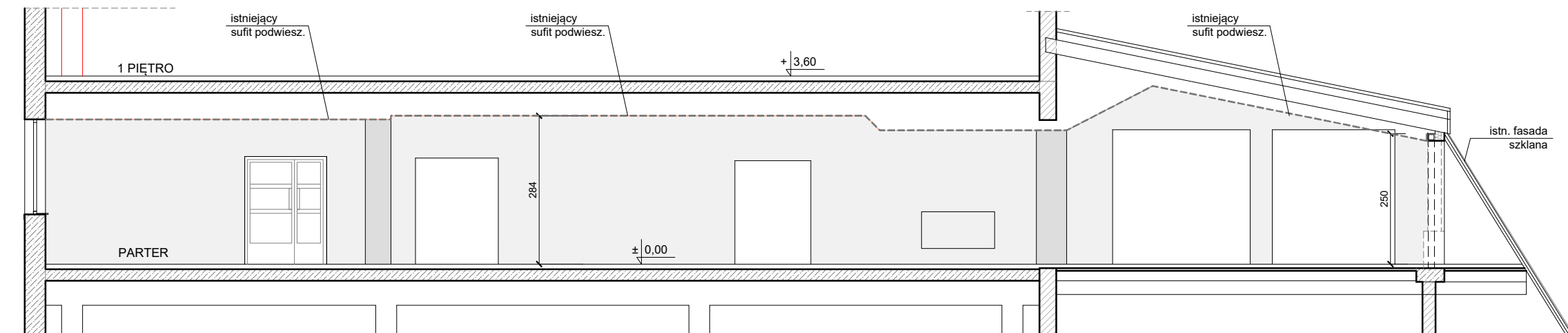
PRZEKRÓJ C-C



PRZEKRÓJ E-E



PRZEKRÓJ B-B



PRZEKRÓJ D-D

LEGENDA

- WYBURZENIA
- PROJEKTOWANE ŚCIANY SZKLANE
- ISTNIEJĄCE SUFITY PODWIWSZONE DO ZACHOWANIA

ŚCIANY

- Tynk - powłoka malarska kolor 1, np. RAL 7016 -ściany strefy US
- Tynk - powłoka malarska kolor 2, np. RAL 7030
- Tynk - powłoka malarska kolor 3, np. RAL 9003
- Tynk powłoka malarska kolor 4, np. RAL 3016 -słupy w strefie FL1 i FL2
- Tabliczki informacyjne w kontrastowym kolorze, z częścią wypełnioną informacją dotykową w alfabecie Braille'a

UWAGI:

- Wszystkie wymiary sprawdzić na budowie; w przypadku niezgodności skontaktować się z projektantem.
- Sufity podwieszone rastrowe oraz lamelowe mocować na wysokości 3,00m nad poziomem posadzki. Dopuszcza się lokalne obniżenia w miejscach przebiegu przewodów instalacyjnych.

JEDNOSTKA PROJEKTOWANIA JOANNA OSTROWSKA ul. Polanki 48/5 80-308 GDAŃSK				NIP: 584-140-55-77		e-mail: j_ot@poczta.onet.pl		tel.: 501 548 298	
INWESTOR POLITECHNIKA KOSZALIŃSKA ul. Śniadeckich 2, 75-453 Koszalin							BRANŻA ARCHITEKTURA		
OBIEKT	PRZEBUDOWA POMIESZCZEŃ W BUDYNKU B PRZY UL. KWIATKOWSKIEGO 6 W KOSZALINIE - FABLAB						DATA STYCZEŃ 2026		
FAZA PROJEKT TECHNICZNY - WYKONAWCZY (OPTIMALIZACJA)							SKALA 1 : 100		
TYTUŁ RYSUNKU PRZEMOJROJE									
PROJEKTANT mgr inż. arch. Joanna Ostrowska			NR UPRAWNIEN BUD. PO/KK/065/04			PODPIS		NR RYSUNKU	
mgr inż. arch. Zbigniew Krzywiec			350/73/OL					A4	